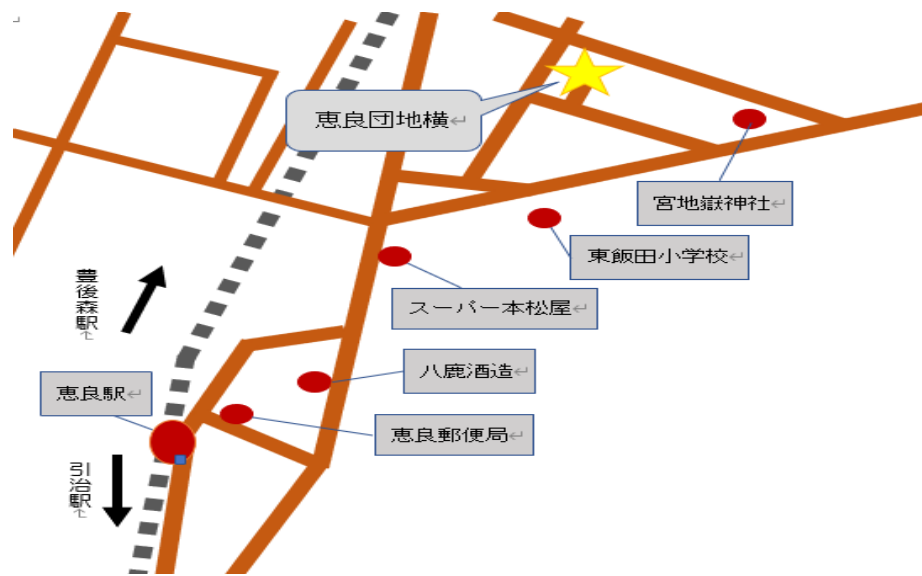


◎ホームの利用料金

- ・家賃・・・・・・・・・・30,000円（月額）
- *市町村より特定給付として10,000円の補助があります
- ・食費・・約1,000円/日（材料代のみを実費負担）
- ・光熱水費 } 共通経費は、実際に遣った金額を
- ・消耗品費 } みなさんで負担してもらいます。
- ・町内会費・・・・・・・・・・500円（月額）
- ・日用品・嗜好品・・・・・・・・個人購入
- ・金銭管理料（希望者）・・・1500円（月額）



【所在地】
 玖珠郡九重町大字松木5351-4
 ・JR 恵良駅より徒歩10分
 ・旧木の芽保育園跡

お問い合わせ先

地域生活支援センターはぎの
 〒877-0012 大分県日田市淡窓1-53-5
 TEL0973-24-2451 FAX0973-24-2454

ここのえ”夢”ステーション

〒879-4723 玖珠郡九重町大字町田554-1
 TEL0973-78-8882 FAX0973-78-8883

◎サービスの概要



障がいのある方が地域において共同して自立した日常生活または社会生活を営むことができるよう、相談その他日常生活上の援助を行います。

共同生活援助 定員7名【男性】

- ・食事の提供（朝・昼（希望者は弁当）・夕）
- ・健康管理（服薬管理・通院同行・医務巡回）
- ・金銭管理（希望される方のみ）
- ・相談支援（福祉サービス・就労など）
- ・その他（日常生活全般の支援）

◎1日の流れ（例）

6:30	起床・洗面	
7:15	朝食	
	身支度	
9:00	日中活動先へ出発	
	お見送り	
15:30	帰宅	
18:00	夕食	
	入浴	
	日常生活支援	
22:00	就寝・消灯	

社会福祉法人 大分県社会福祉事業団

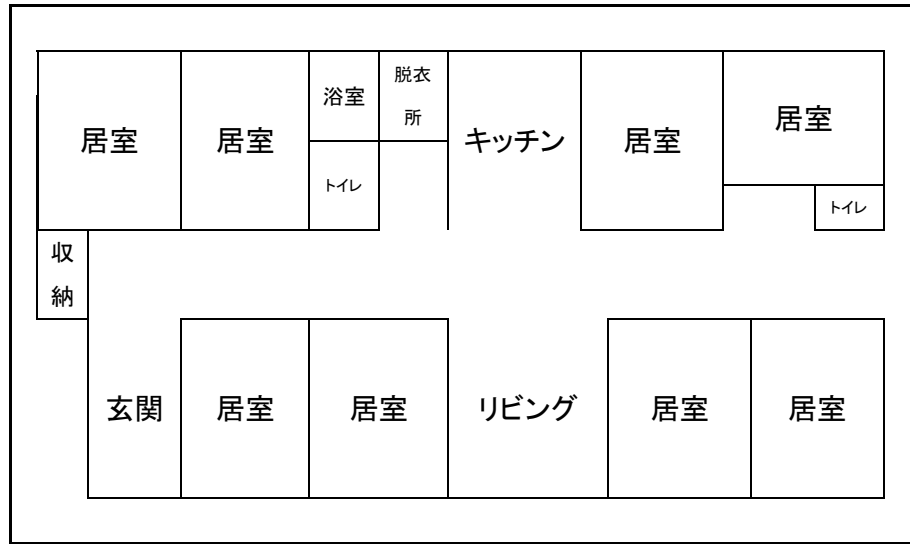
地域生活支援センターはぎの



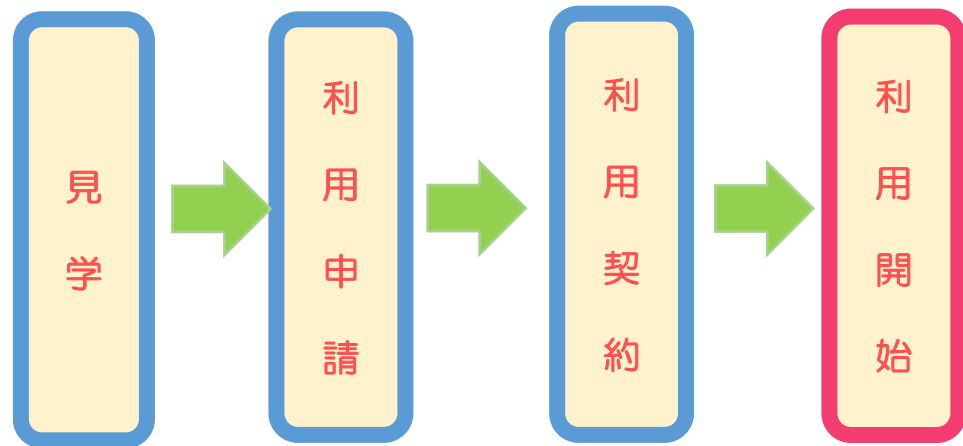
ここのえ夢ホーム

～共同生活援助～





◎ご利用までの流れ



当事業所では、同一法人の相談支援事業所や親なきあと相談室、自立訓練事業、障がい者就労・生活支援センターの機能も備えております。生活面での困りごとを少しずつ解消しながら、地域で自立した生活が送れるようトータル的にサポートいたします。

