

個性のある
グループホーム



はぎのホーム

ちやねんじ
&
きぼう

社会福祉法人 大分県社会福祉事業団

大分県日田はぎの園

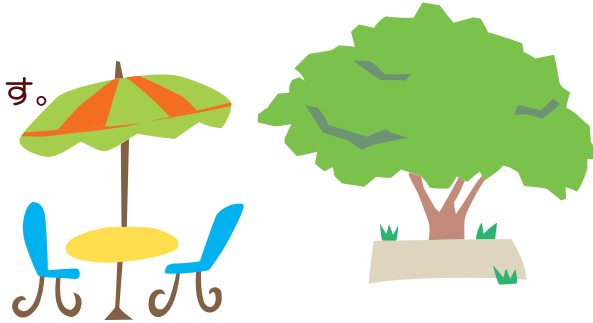


地域で『自分らしく暮らしたい』を 応援します。



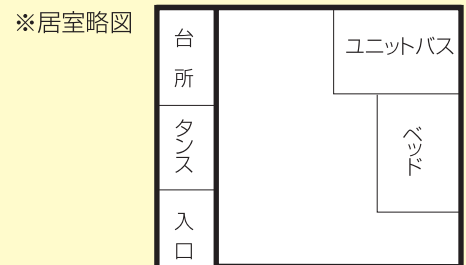
■ ご案内

- 地域にある社会資源との連携により、個々のニーズに合わせた支援提供に努め、地域の中で自立した生活が送れるようサポートいたします。
- 食事は、管理栄養士が献立を監修いたします。
- 各種相談に応じたサポートをいたします。年金申請や自立生活での困り事、福祉サービスの利用、就業など個々の相談に応じて支援をいたします。
- 福祉サービスの利用手続きや個別支援計画を作成いたします。
- 夜間の支援体制として、夜勤職員を配置しています。



はぎのホーム **ちゃれんじ** 【若年障がい者向けグループホーム】 日田市庄手341番地 定員/6名

自立生活をイメージ出来る生活環境(居室仕様など)の中で、就業と生活の両側面におけるスキル(生活リズムの確立や各種資格取得など)習得を目指してサポートします。



★ユニットバス完備…2部屋 ★ユニットバス無し…4部屋



【共有ウッドデッキ】



【共有浴室】



【共有ラウンジ】

それぞれのホームで、
 ご利用者様それぞれが求める目標に寄り添い、
 地域の中で自立した生活を
 送っていただけるよう支援をいたします。



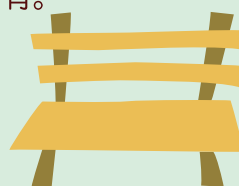
■ホームの利用料金

- ・共同生活援助サービス費は、障害支援区分で決まっています。原則は、1割負担ですが、収入に応じて利用者負担の限度額が決まります（非課税の方は無料となります）。
- ・市県民税非課税の方は、特定障害者特別給付費の認定を受けると1人当たり月額1万円を上限として家賃補助が支給されます。

●ご負担金 家賃：32,000円～35,000円（居室の仕様により、変動します）
 ※市町村により、特別給付として10,000円の補助有。

食費：20,000円
 共通経費：実費（光熱費含む）

●預り金管理（オプション契約）について
 ご希望により、金銭管理を行います。手数料 1,500円/月



■ホームの利用期間

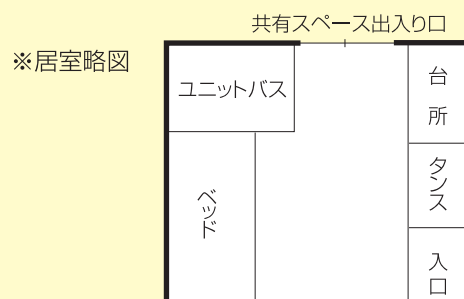
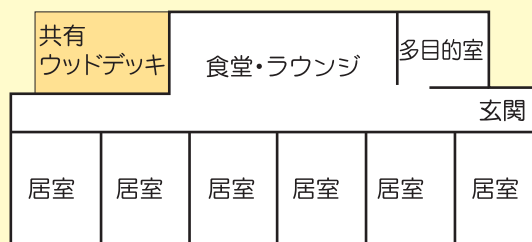
- ・ホームの入居期限は最長2年間となっています。

はぎのホーム **きぼう** 【精神障がい者向けグループホーム】 日田市庄手341番地 定員/6名

地域移行の受け皿及び社会復帰訓練の場として、生活リズムの習得や金銭の使い方などの手段獲得を目指してサポートします。



★ユニットバス完備



【共有ウッドデッキ】



【キッチン】



【共有ラウンジ】

●ご利用までの流れ

利用相談・見学

利用を希望される方は、連絡・相談ください。

利用申請・認定調査

お住まいの市町村に利用の申請を行います。現在の生活状況やこれからのことについて、聞き取りなどによって、サービス等利用計画書を作成します。

利用の契約

利用するグループホームと利用契約を結びます。そして、担当者と生活についての利用計画を立てます。

利用開始

グループホームでの生活が始まります。

※当事業所では、同一法人の相談支援事業所や障がい者就業・生活支援センターと連携しながら生活面での困りごとを少しずつ解消し、地域で自立した暮らしができるようになるための過程をトータル的にサポートいたします。



※半径1km以内には障がい福祉サービスとして、就労継続支援A型・就労継続支援B型・障がい者支援施設・生活介護等事業所があります。

大分県日田はぎの園ではチャレンジ、きぼうの他にも居住の場として日田市内に5つのグループホームを開設しています。幅広い年齢層の利用者が地域で希望にそった生活が送れるように、日常生活の支援・相談支援・関係機関の連絡調整を行います。



グループホーム あさひ
グループホーム すまいる
[日田市豆田町4-27]



グループホーム みはな
[日田市田島町725番地]



グループホーム たんそう
[日田市中城町2-13]



グループホーム はっぴー
[日田市若宮町5-44コーポ小関
203号室・205号室・206号室]

指定障害者支援施設 大分県日田はぎの園

〒877-0061 大分県日田市大字石井789-1 TEL.0973-24-3508 FAX.0973-24-7292

社会福祉法人 大分県社会福祉事業団 本部事務局

〒870-0907 大分県大分市大津町2丁目1番41号
TEL.097-552-1316 FAX.097-552-1084

